

新築分譲住宅(借地権)  
文京区本駒込3丁目  
全3棟

東京メトロ南北線  
『本駒込』 駅徒歩 5分

販売価格

A棟 7,880 万円  
(内消費税 2,470,000円)

B棟 9,180 万円  
(内消費税 2,640,000円)

C棟 8,180 万円  
(内消費税 2,560,000円)

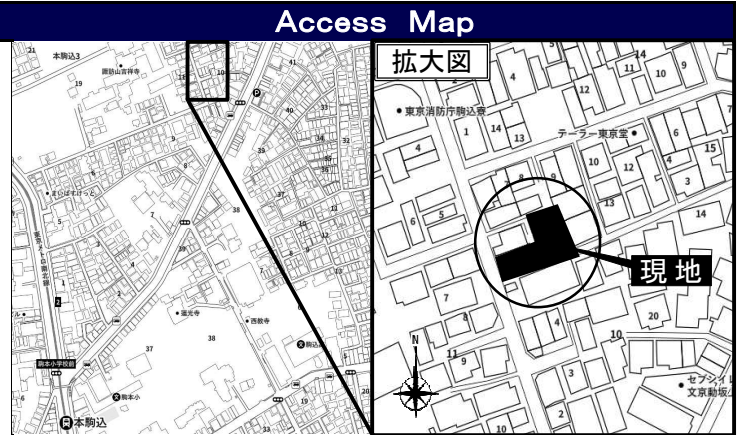
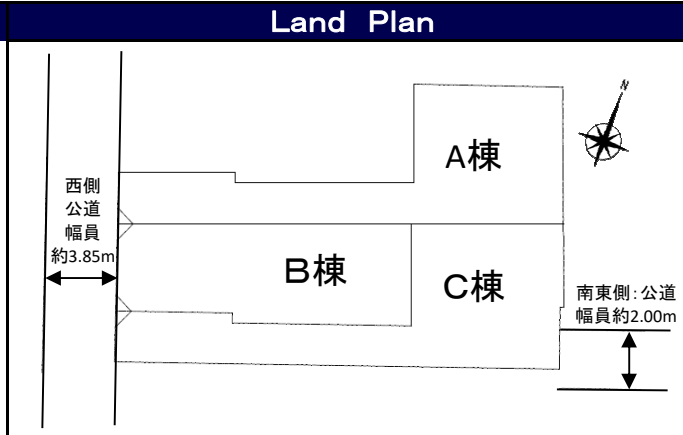
Property Overview

地名地番 / 文京区本駒込3丁目  
住居表示 / 文京区本駒込3丁目  
用途地域 / 第1種中高層住居専用地域  
建ぺい率 / 60% 容積率 / 300%  
防火指定 / 準防火地域  
高度指定 / 第3種高度地区  
地目 / 宅地 土地権利 / 借地権  
都市計画 / 市街化区域 構造 / 木造3階建  
道路 / 西側:公道 幅員約3.85m 南東側:公道 幅員約2m  
設備 / 都市ガス・東京電力・公共上下水道  
完成・引渡 / 2023年5月下旬完成・引渡予定

Life Information

千駄木小学校 《約 310m (徒歩 4分)》  
第九中学校 《約 320m (徒歩 4分)》  
東京都立駒込病院 《約 250m (徒歩 4分)》  
まいばすけっと 本駒込3丁目店 《約 270m (徒歩 4分)》

Vibration Control  
制震装置【MAMORY】  
『繰り返す地震から、住まいと生活を守る』  
熊本城を守る地震対策があなたの住まいを守る。  
耐震 + 制震  
「熊本城」が選んだのは、住友ゴムの制震ダンパー。震度7の揺れ幅を最大89%<sup>※1</sup>吸収します。  
※熊本城大天守には「MAMORY」と同じ高減衰ゴムを利用した制震ダンパーが採用されています。



Equipment

外壁通気工法	TES 床暖房	ECO ジョーズ	ペアガラス (Low-e)	システムキッチン	食器洗浄乾燥機	断熱玄関ドア	LED照明
24時間換気	シャワートイレ (温水便座)	浴室換気乾燥機	ラモニター付インターホン	断熱浴槽	全サッシ網戸付		

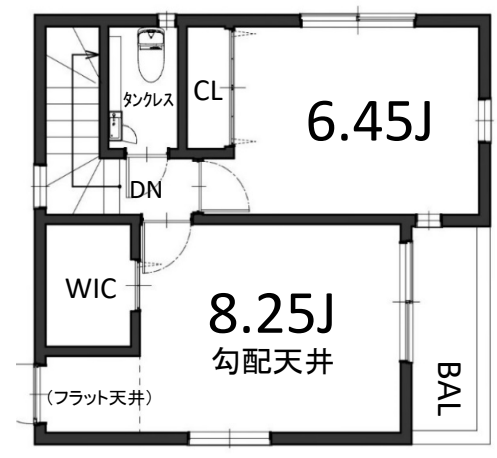
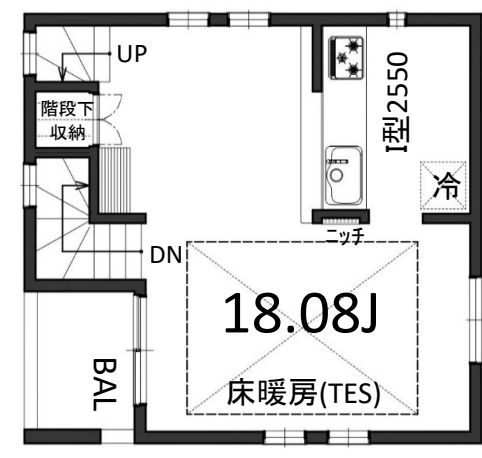
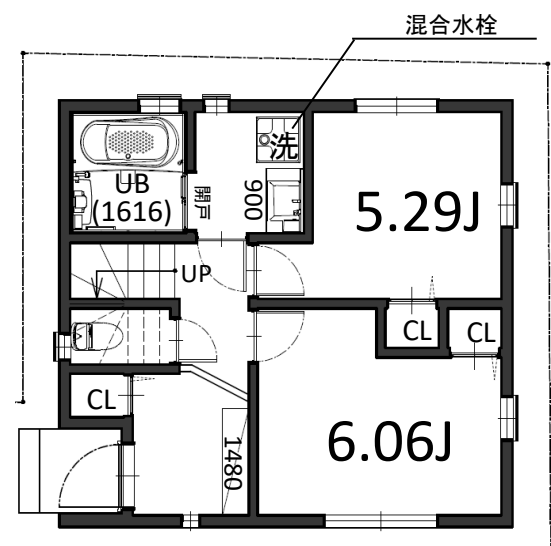
瑕疵担保保険付

地盤保証 20年付

- 機能門柱
- 宅配ボックス
- 電気自動車コンセント
- 玄関電子錠
- キッチンダクトレール
- 広々バルコニー

A棟  
販売価格 7,880 万円 (税込)  
(内消費税 2,470,000円)

月額地代: 27,000円  
土地面積: 86.21㎡  
建物面積: 102.31㎡  
建築確認番号: 第22UDI1T建04992号



※司法書士・土地家屋調査士・火災保険加入会社は、売主指定とさせていただきます。



株式会社マイライフプランニング ■ 担当 / 平澤

URL: <http://www.mylifep.com>

【赤羽ショールーム】

〒115-0045 東京都北区赤羽2-16-4 セキネビル4F  
tel. 03-3902-5055 fax. 03-3902-5069

取引態様  
売主

B棟

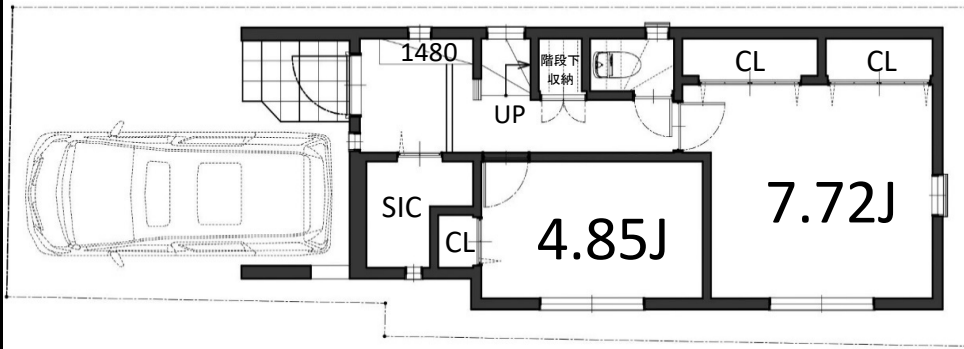
販売価格 **9,180**万円(税込)  
(内消費税 2,640,000円)

月額地代: 22,400円

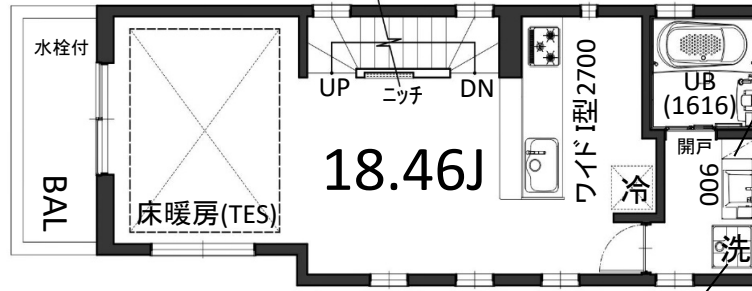
土地面積: 71.38㎡ 建物面積: 116.80㎡ (車庫面積6.41㎡含む)

建築確認番号: 第22UDI1T建04897号

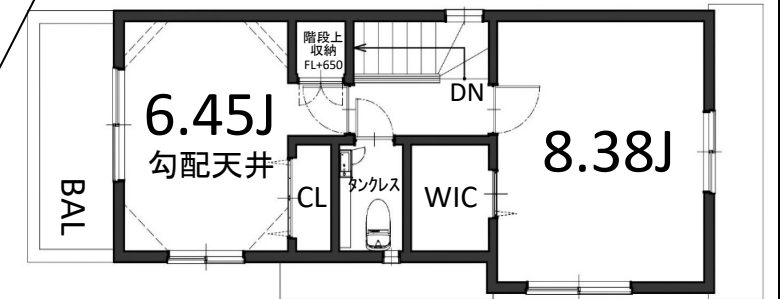
- ・機能門柱
- ・宅配ボックス
- ・電気自動車コンセント
- ・玄関電子錠
- ・キッチンダクトレール
- ・広々バルコニー



1F: 35.53㎡ (車庫面積6.41㎡含む)



2F: 33.43㎡



3F: 33.35㎡



収納棚

混合水栓

C棟

販売価格 **8,180**万円(税込)  
(内消費税 2,560,000円)

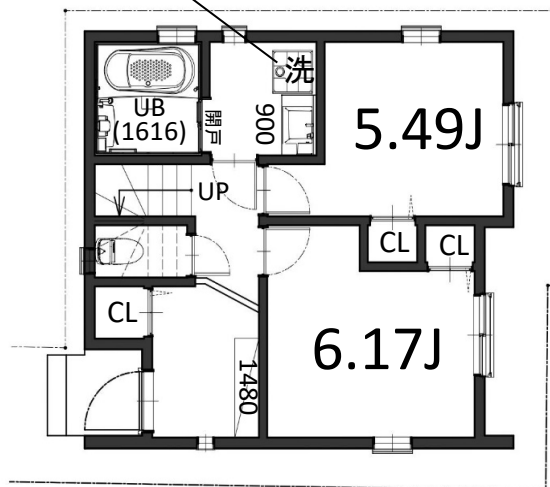
月額地代: 27,700円

土地面積: 88.47㎡ 建物面積: 106.28㎡

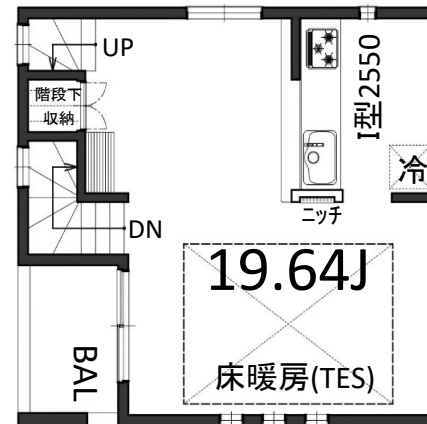
建築確認番号: 第22UDI1T建04993号

- ・機能門柱
- ・宅配ボックス
- ・電気自動車コンセント
- ・玄関電子錠
- ・キッチンダクトレール
- ・広々バルコニー

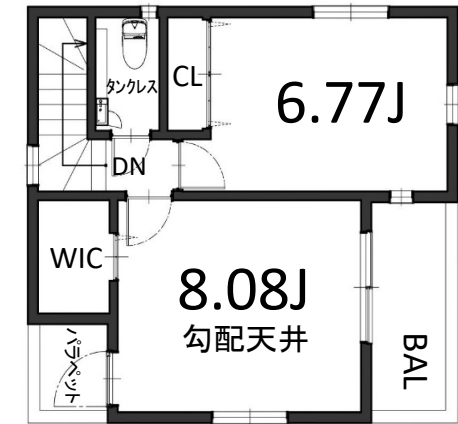
混合水栓



1F: 36.92㎡



2F: 35.96㎡



3F: 33.40㎡

